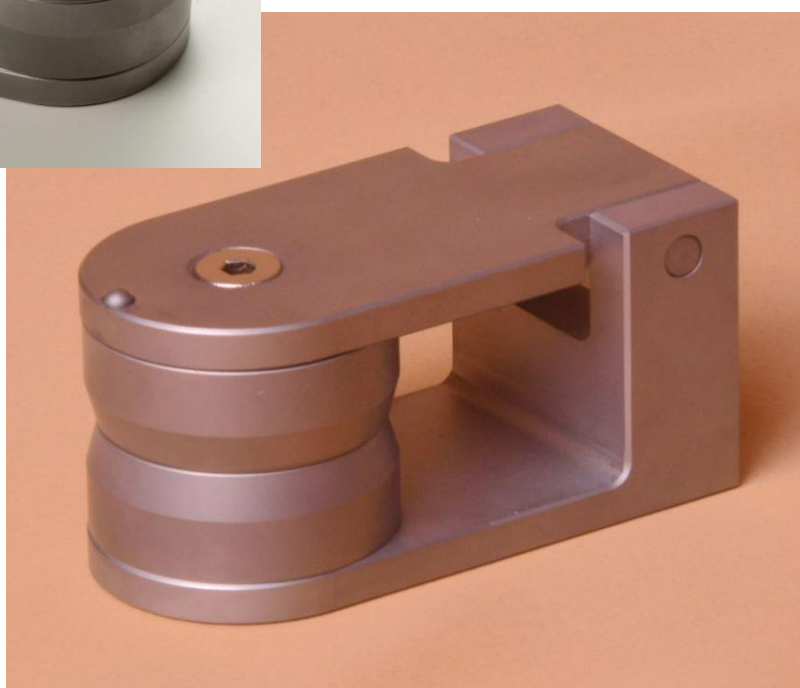


KW-CHP-06-US  
美标咬力测试治具  
Bite Test Fixture



题目	标准	章节	章节题目	
标准	16 CFR 1500.53 2019	NA	(c)Bite test	
	Hasbro E	SRS-009	BITE TEST SPECIFICATION	
参数	1. 除“参考信息”备注外，所有尺寸和公差跟标准要求。 2. 主体采用不锈钢304精磨加工，可接触边缘做倒角钝化，表面经电镀哑铬雾化处理。 3. 咬嘴采用高碳合金钢经淬火加硬处理后，洛氏HRC硬度大于45。 4. 外形尺寸：42.5*47*88.9 毫米，净重：0.74公斤。			
非标附件	编号	名称	数量	用途
	KW-CHP-69-3	压力测试机架	1套	辅助压力测试
参考信息	1. 按照16 CFR 1500.53的原始尺寸要求，咬嘴顶部圆弧面与底部的斜线不能有效相切。 2. Hasbro E 在16 CFR 1500.53图纸的基础上做出修正。 3. 我厂在满足原16 CFR 1500.53的基础上，根据标准的“原意”做出了修正。			